



# 新生入学健康教育

## 医疗门诊部





01 校内传染病防控流程

02 传染病病例处置案例

03 预防艾滋病宣传信息

04 特定疫苗预约接种方法

目录

CONTENTS





Part 01

# 校内传染病防控流程

监测、报告、调查、处置、健康教育





# 校内传染病防控流程

1

## 自主健康监测

校内学生自主健康监测有无发热、咳嗽、咽痛、头痛、皮疹、腹泻、腹痛、呕吐、腮腺肿大、黄疸、结膜充血等症状发生以及精神状态。

2

## 缺课缺勤报告

发热：腋下体温 $\geq 37.3^{\circ}\text{C}$ ；  
腹泻：每日排便3次及以上，且有性状改变；  
黄疸：皮肤、巩膜等组织黄染，颜色异常发黄；  
皮疹：颜色、表面隆起或发生水疱等皮肤性状发生异常改变，可伴有瘙痒或疼痛；  
结膜充血（红眼）：眼睛红、肿、热、痛等症状；  
腮腺肿大：单侧或双侧耳垂下方肿大，表面发热伴有触痛，张口或咀嚼时局部感到疼痛。

3

## 病例管理

及时报告辅导员或门诊部预防保健科。  
门诊部接到传染病事件相关信息后，经初步核实，上报疾控和教育主管部门。  
疾控指导下开展流行病学调查、实验室检测及疫源地消毒。  
病例接受病假或休学管理，密接人员开展医学观察管理。





二

Part 02

# 传染病病例处置案例

水痘 肺结核



# 水痘病例处置案例



某寝室2位学生出现发热，胸腹部及脸部发现若干红疹，至门诊部就诊，确诊水痘。

门诊部对疫源地消毒、指导病例居家治疗，直至全部水痘疱疹结痂、痂皮干燥后，经医生开处医学证明及门诊部防保科检查学生结痂情况后方可复课。

密接人员医学观察至末次接触后21天。

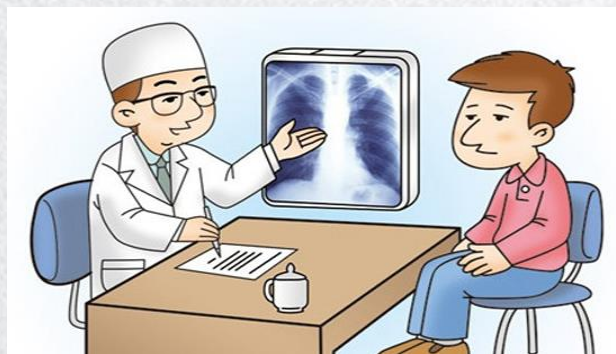
水痘疫苗：接种1剂次水痘疫苗保护率在75%-80%，接种2剂次水痘疫苗保护率在95%以上。未得过水痘或未接种过水痘疫苗的密接人员可选择接种水痘应急疫苗。



# 肺结核病例处置案例



新生体检某学生胸片提示右肺炎性病变，右侧胸腔积液并右肺膨胀不全，结核不排除。



门诊部指导疑似病例至结核定点医院复查胸部CT及结核感染检测，明确诊断。



确诊病例上报疾控和教育主管部门，在疾控指导下对环境及物品消毒，密接人员排查，病例休复学管理（休复学证明由学校所在地的区级及以上结核病定点医疗机构开具），密接人员管理等措施。



# 肺结核病例处置案例

## 确诊病例休学管理

1) 休学标准：符合下述病情条件之一的学生肺结核病例须休学。

- ① 病原学阳性肺结核患者；
- ② 胸部X光片显示肺部病灶范围广泛和/或伴有空洞的病原学阴性肺结核患者；
- ③ 具有明显的肺结核症状，如咳嗽、咳痰、咯血等；

## 确诊病例复学管理

- ① 病原学阳性肺结核患者以及重症病原学阴性肺结核患者（包括有空洞/大片干酪状坏死病灶/粟粒性肺结核等）经过规范治疗完成全疗程，达到治愈或完成治疗的标准。
- ② 其他病原学阴性肺结核患者经过2个月的规范治疗后，症状减轻或消失，胸部X光片病灶明显吸收；自治疗3月末起，至少两次涂片检查均阴性且至少一次结核分枝杆菌培养检查为阴性（每次检查的间隔时间至少满1个月）。



# 肺结核病例处置案例

## 密接人员管理

- 症状筛查、结核感染检测、胸部影像学检查

## 筛查后处理

- 活动性肺结核患者：按照相关规定进行休复学/休复课管理。
- 疑似肺结核患者：应先行隔离，待确诊或排除肺结核后再按照相关要求进行处理。
- 医学观察对象
  - ① 包括结核菌素皮肤实验（TST）硬结平均直径低于10mm且未出现双圈、水泡、坏死及淋巴管炎，或结核感染γ干扰素释放试验（IGRA）阴性且排除活动性肺结核的接触者。在首次接触者筛查后3个月末、6个月末和12个月末，各进行1次筛查。如在筛查或日常巡查中发现有肺结核可疑症状者，立即至定点医疗机构就诊。
  - ② 在排除活动性结核病前提下，TST硬结平均直径 $\geq 15\text{mm}$ 或存在水泡、坏死、淋巴管炎等结核感染强反应者，或IGRA阳性者，可在知情同意基础上进行预防性治疗。





三

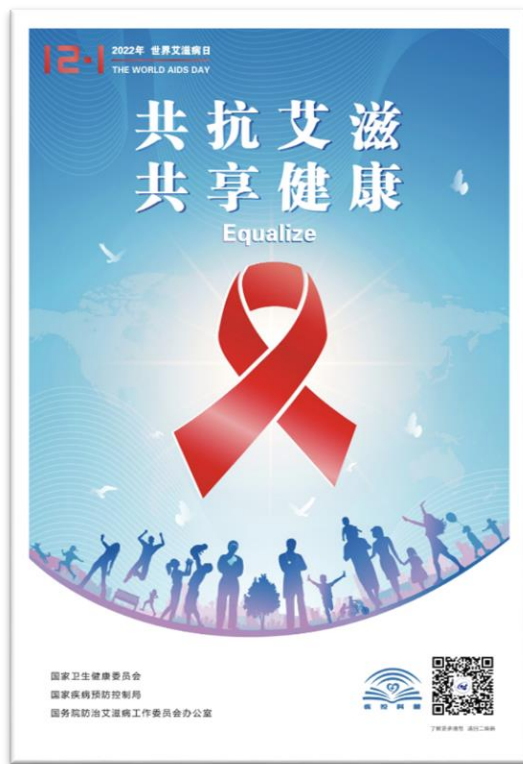
Part 03

# 预防艾滋病宣传信息

共抗艾滋 共享健康



# 预防艾滋病宣传信息



1. 学习掌握性健康知识，提高自我保护意识与技能，做自己健康的第一责任人。
2. 拒绝不安全性行为，正确使用安全套。
3. 使用毒品会增加感染艾滋病病毒的风险。
4. 性病可增加感染艾滋病病毒的风险，必须及时到正规医疗机构诊治。
5. 使用消毒不严格的被艾滋病病毒污染的工具纹眉、打耳洞、拔牙等也有造成艾滋病传播的可能。
6. 日常学习和生活接触不会传播艾滋病。蚊虫叮咬也不会传播艾滋病。
7. 发生易感染艾滋病危险行为后，必要时可采取药物阻断，减少艾滋病病毒感染的风险。



医疗门诊部将提供艾滋病尿液自检检测试剂



# 四

## Part 04

# 特定疫苗预约接种方法

乙肝疫苗 流感疫苗 水痘疫苗





## 特点疫苗预约接种方法

乙肝  
疫苗

流感  
疫苗

水痘  
疫苗

门诊部为在校学生提供乙肝疫苗、流感疫苗及水痘疫苗预约接种服务，有需求的在校学生可关注医疗门诊部网站疫苗接种服务通知，进行电话预约。

<https://www.shsmu.edu.cn/yilmzb/>  
63846590\*776393





谢谢!  
THANK YOU